



FREE
USB STICK

For Direct
Recording To
USB



User Manual

Attaché Case Turntable

Content

English.....	1
German.....	10
French	20
Spanish.....	30
Dutch.....	40

Introduction

Thanks for purchasing this product from ProtelX. Please read instructions carefully before use and store in a safe place for future reference.

Unpacking

1. Remove packing material and set the unit on a flat, supportive surface. Make sure to remove additional items from packaging.
2. Open the lid of the unit.
3. Remove the black tie-wrap from the tone arm.
4. Remove the white stylus protective cap.
5. Release the tone arm's needle arm lock.

1

Location of Controls

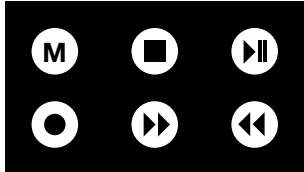


- | | |
|---------------------------|---------------------------------------|
| A Built-in Speaker | E Control Panel |
| B Mode LED Display | F RPM Switch, Auto-Stop Switch |
| C USB Disk Slot | G Stylus Arm |
| D Power/Volume | H Turntable |

2

Control Buttons

- Turntable
- USB
- AUX-IN
- Record



Turntable Mode

Play vinyl record through built-in speakers.

USB Mode



Play MP3 files stored on USB disk.

AUX-IN Mode

Play music from you MP3, apple or smart device through built in speakers.

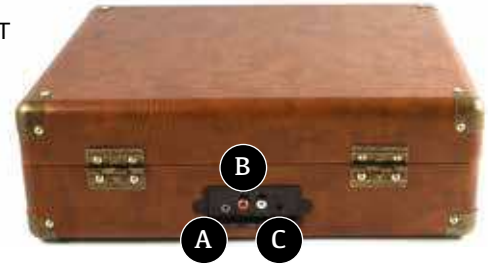
Record Mode

Record vinyl to USB disk.

-  Press this button to switch between turntable, USB and aux in mode.
-  Press to STOP music playing in USB mode.Press to STOP vinyl recording in Record mode.
-  PLAY or PAUSE the music under USB mode.
-  Press to record your vinyl records, more information in record section.
-  Press to the NEXT song under USB mode.
-  Press to the PREVIOUS song under USB mode.

Input and Output

-  AUX-IN
-  AUX-OUT
-  DC-IN



Turntable Mode

1. Connect the small DC jack into the DC-IN port.
2. Connect the plug to a mains outlet.
3. Place the vinyl record on to your turntable.
4. Set the correct speed (rpm) of your vinyl record (33/45/78rpm)
5. Turn on the power of the turntable, you can see the red indicator of turntable mode is on.
6. Move the tone arm to the desired starting point on the record. The turntable starts to play. If auto-stop is on, the table will not spin until the arm is hovered over the record. If auto-stop is off, the turntable will spin continuously.
7. Adjust speaker volume to the preferred level.
8. At the end of the record, if auto-stop is selected on, the table will stop turning automatically. If auto-stop is off, the table will continue to spin.

AUX-IN Play Mode

1. Press the mode button until the red light next to AUX IN is illuminated.
2. Connect any external audio source (phone, iPad, MP3 player) to AUX-IN socket at back of the turntable
3. To connect the device to the turntable, you need 3.5mm jack audio cable.
4. Control the music from your external audio source

USB Play Mode

1. Switch the mode button to USB play mode, the red LED indicator is ON.
2. Plug the USB disk to the USB slot.
3. Press play button to start playing USB disk's music.
4. You can play own mp3 music or recorded vinyl music.

Vinyl Record Mode

1. Press the mode button until the red LED light next to Turntable is illuminated.
2. Insert a blank USB stick into the slot
3. Place the desired vinyl onto the turntable and begin playing.
4. Press the record button on the control panel, the red light next to record will begin to flash. Press the record button once to record the vinyl in one track, press the record button twice to split the tracks.

RCA Audio Out

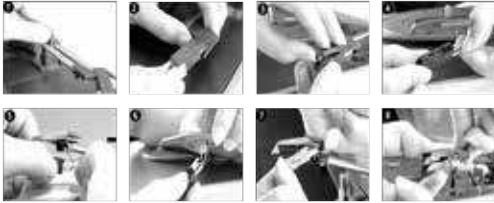
An RCA cable is included with you GPO Attache, you will require this cable to connect to extra speakers

Replace Stylus

The turntable's stylus needs to be replaced every 3-4 months after continue playing. To buy a replacement stylus, go to www.gporetro.com or visit one of our stockists.

Replace Stylus

The turntable's stylus needs to be replaced every 3-4 months after continuous playing. To buy replacement stylus, go to www.gporetro.com to order.



Troubleshooting

1. No power to device?
Make sure your turntable is connected to power.
Make sure that you have turned the power dial far enough around.
2. Noise from the speaker?
Check your vinyl track is not damaged and your vinyl is not warped.
Your stylus needle may require replacing.
3. How can I play back recorded files
You can switch to USB mode to play back recorded files through built-in speakers.
4. Need more help?
Visit our website for further support or contact us on 0845 521 4095.

Product Care

DO NOT leave vinyl records on the turntable after use. Return the vinyl record to its original packaging and store. Return the tone arm to its original place after use and secure with small needle arm lock. Replace the protective cap of the stylus cartridge after use. Close the turntable cover to avoid dust damage. Unplug the power cable and other cables after use.

Product Support

Looking for more help? visit www.gporetro.com or call 0845 521 4095. For your personal safety, do not attempt to open the device. No user serviceable parts inside and warranty void if device opened.

GERMAN

Einführung

Vielen Dank für den Kauf dieses Produkts von ProtelX. Bitte lesen Sie diese Anleitungen vor der Benutzung des Produkts aufmerksam durch und bewahren Sie sie für die spätere Bezugnahme sorgfältig auf.

Auspacken

1. Entfernen Sie das Verpackungsmaterial und stellen Sie das Gerät auf eine flache, feste Fläche. Vergewissern Sie sich, dass Sie alle weiteren Artikel aus der Verpackung genommen haben.
2. Öffnen Sie den Deckel des Geräts.
3. Entfernen Sie den schwarzen Kabelbinder vom Tonarm.
4. Entfernen Sie die weiße Schutzkappe von der Nadel.
5. Lösen Sie die Verriegelung des Tonarms.

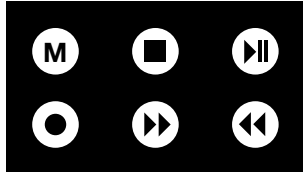
Anordnung der Bedienelemente



- | | | | |
|----------|--------------------------|----------|--|
| A | Eingebauter Lautsprecher | E | Bedienfeld |
| B | Modusanzeige | F | U/min-Schalter,
Auto-Stop- Schalter |
| C | USB-Steckplatz | G | Tonarm |
| D | Power/Lautstärke | H | Plattenteller |

Bedientasten

- Turntable
- USB
- AUX-IN
- Record



Plattenspieler- Modus

Schallplatten durch eingebaute Lautsprecher abspielen

USB-Modus

Auf USB-Disk gespeicherte MP3-Dateien abspielen.

AUX-IN-Modus

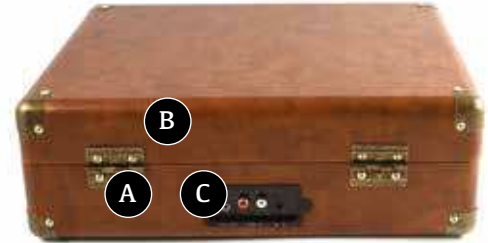
Musik durch eingebaute Lautsprecher von Ihrem MP3-, Apple- oder Smart-Gerät abspielen

Aufnahme-Modus

Schallplatte auf USB-Disk aufnehmen

- M** Umschalten zwischen Plattenspieler-, USB- und Aux-Modus
- Musik im USB-Modus STOPPEN.. Schallplattenaufzeichnung im Aufnahme-Modus STOPPEN.
- ⏸** Musik im USB-Modus SPIELEN oder UNTERBRECHEN
- Schallplatten aufnehmen. Weitere Informationen im Abschnitt Aufnahme.
- ⏭** NÄCHSTER Titel im USB-Modus.
- ⏮** VORHERIGER Titel im USB-

Eingang und Ausgang



- A** AUX-IN
- B** AUX-OUT
- C** DC-IN

Plattenspieler-Modus

1. Stecken Sie den kleinen DC-Stecker in die DC-IN-Buchse.
2. Stecken Sie den Stecker in eine Steckdose.
3. Legen Sie die Schallplatte auf den Plattenteller.
4. Stellen Sie die korrekte Geschwindigkeit (U/min) für Ihre Schallplatte ein (33/45/78 U/min)
5. Schalten Sie den Plattenspieler an. Die rote Lampe zeigt an, dass der Plattenspieler-Modus eingeschaltet ist.
6. Bewegen Sie den Tonarm zu dem gewünschten Startpunkt auf der Platte. Der Plattenspieler beginnt zu spielen. Wenn Auto-Stop an ist, dreht sich der Plattenteller nicht, bevor der Arm über der Platte schwebt. Wenn Auto-Stop ausgeschaltet ist, dreht sich der Plattenteller ununterbrochen.
7. Stellen Sie die Lautsprecher-Lautstärke nach Wunsch ein.
8. Wenn Auto-Stop an ist, hört der Plattenteller am Ende der Platte automatisch auf, sich zu drehen. Wenn Auto-Stop aus ist, dreht sich der Plattenteller weiter

AUX-IN-Modus

1. Drücken Sie die Modus-Taste, bis die rote Lampe neben AUX IN leuchtet.
2. Schließen Sie eine externe Tonquelle (Telefon, iPad, MP3 Player) an die AUX-IN-Buchse an der Rückseite des Plattenspielers an.
3. Zum Anschließen brauchen Sie ein Audiokabel mit 3,5-mm-Stecker.
4. Regeln Sie die Musik von Ihrer externen Tonquelle.

USB-Modus

1. Schalten Sie die Modus-Taste auf USB-Modus. Die rote LED-Anzeige ist AN.
2. Stecken Sie die USB-Disk in den USB-Steckplatz.
3. Drücken Sie die Spieltaste, um die Musik auf der USB-Disk zu spielen.
4. Sie können Ihre eigene MP3-Musik oder aufgezeichnete Schallplattenmusik spielen.

Aufnahme-Modus

1. Drücken Sie die Modus-Taste, bis die rote LED-Anzeige neben „Turntable“ aufleuchtet.
2. Stecken Sie einen leeren USB-Stick in den Steckplatz.
3. Legen Sie die Platte auf und beginnen Sie, sie zu spielen.
4. Drücken Sie die Aufnahmetaste (Record) auf dem Bedienfeld. Die rote Lampe neben „Record“ beginnt zu blinken. Drücken Sie die Aufnahmetaste einmal, um die Platte in einer Spur aufzunehmen, und zweimal, um Titel aufzunehmen.

RCA Audio Out

Ihr GPO Aktenkoffer enthält ein RCA-Kabel. Dieses Kabel muss an zusätzliche Lautsprecher

Nadel ersetzen

Die Nadel des Plattenspielers muss alle 3-4 Monate nach kontinuierlichem Spielen ersetzt werden. Sie können eine Ersatznadel bei www.gporetro.com bestellen.

Nadel ersetzen

Die Nadel des Plattenspielers muss alle 3-4 Monate nach kontinuierlichem Spielen ersetzt werden. Sie können eine Ersatznadel bei www.gporetro.com bestellen



Fehlerbehebung

1. Das Gerät erhält keinen Strom?
Vergewissern Sie sich, dass Ihr Plattenspieler an das Netz angeschlossen ist und dass Sie den Power-Drehknopf weit genug umgedreht haben.
2. Störgeräusche aus dem Lautsprecher?
Vergewissern Sie sich, dass Ihre Schallplatte nicht beschädigt oder verzogen ist. Möglicherweise muss die Nadel ersetzt werden.
3. Wie kann ich aufgezeichnete Dateien abspielen?
Sie können auf USB-Modus umschalten, um aufgezeichnete Dateien durch eingebaute Lautsprecher abzuspielen.
4. Benötigen Sie weitere Hilfe?
Dann besuchen Sie unsere Website oder rufen Sie uns unter 0845 521 4095 an.

Produktpflege

Lassen Sie Schallplatten nach der Benutzung NICHT auf dem Plattenteller. Bewahren Sie Schallplatten immer in ihrer Originalverpackung auf. Bringen Sie den Tonarm in seine Ausgangsposition zurück und befestigen Sie ihn mittels der Verriegelung. Bringen Sie die Nadelschutzkappe nach jeder Verwendung wieder an. Schließen Sie den Deckel des Plattenspielers, um Schäden zu vermeiden. Ziehen Sie das Stromkabel und die anderen Kabel nach der Verwendung wieder heraus.

Produktsupport

Benötigen Sie weitere Hilfe? Dann besuchen Sie www.gporetro.com oder rufen Sie 0845 521 4095 an. Versuchen Sie zu Ihrer eigenen Sicherheit nicht, das Gerät zu öffnen. Es enthält keine wartbaren Teile und die Garantie tritt außer Kraft, wenn das Gerät geöffnet wurde.

FRENCH

Introduction

Merci d'avoir acheté ce produit ProtelX. Veuillez lire avec attention les instructions avant d'utiliser l'appareil, et les conserver dans un endroit sûr pour toute référence ultérieure.

Déballage

1. Enlevez le matériau d'emballage et placez l'appareil sur une surface plane et solide. Assurez-vous de bien retirer tous les accessoires supplémentaires de l'emballage.
2. Ouvrez le couvercle de l'unité.
3. Retirez l'attache noire du bras de lecture.
4. Enlevez le capuchon de protection blanc de la pointe de lecture.
5. Relâchez le dispositif de blocage du bras de lecture.

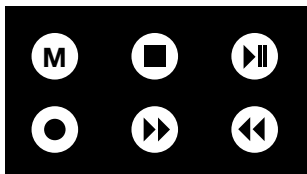
Emplacement des commandes



- | | | | |
|----------|-----------------------|----------|--|
| A | Haut-parleur intégré | E | Panneau de commande |
| B | Affichage DEL du mode | F | Commutateur de vitesse, commutateur d'arrêt auto |
| C | Prise USB | G | Bras de lecture |
| D | Alimentation / Volume | H | Pointe de lecture |

Boutons de commande

- Turntable (tourne-disque)
- USB
- AUX-IN (entrée auxiliaire)
- Record (enregistrement)



Mode Tourne-disque

Écoutez un disque par les haut-parleurs intégrés

Mode USB

Écoutez des fichiers MP3 stockés sur une clé USB.

Mode Entrée auxiliaire

Écoutez de la musique de votre lecteur MP3, appareil Apple ou Smartphone à l'aide des haut-parleurs intégrés.

Mode Enregistrement

Enregistrez un disque sur une clé USB

M Appuyez sur ce bouton pour commuter entre les modes Tourne-disque, USB et AUX-IN.

■ Appuyez pour ARRÊTER la musique en mode USB. Appuyez pour ARRÊTER l'enregistrement du disque en mode Enregistrement.

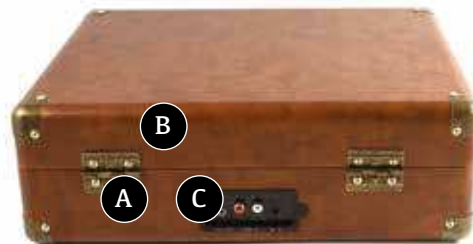
▶▶ Boutons de LECTURE ou de PAUSE en mode USB.

● Appuyez pour enregistrer vos disques. Des informations supplémentaires sont présentées dans la section Enregistrement.

▶▶ Appuyez pour passer à la piste SUIVANTE en mode USB.

◀◀ Appuyez pour revenir à la piste PRÉCÉDENTE en mode USB.

Entrée et sortie



A Entrée auxiliaire

B Sortie auxiliaire

C Entrée alimentation c.c.

Mode Tourne-disque

1. Branchez la petite fiche c.c. dans le port d'entrée d'alimentation c.c. (DC-IN).
2. Branchez la prise à une prise murale.
3. Placez un disque sur le tourne-disque.
4. Réglez à la vitesse correcte (33/45/78 tours) de votre disque
5. Mettez le tourne-disque en marche. Le témoin rouge du mode Tourne-disque s'allume.
6. Déplacez le bras de lecture sur la piste désirée du disque. Le tourne-disque se met en marche. Si la fonction d'arrêt automatique est activée, le tourne-disque ne tourne pas tant que le bras n'est pas au-dessus du disque. Si la fonction d'arrêt automatique est désactivée, le tourne-disque tourne en continu.
7. Réglez le volume des haut-parleurs au niveau souhaité.
8. À la fin du disque, le tourne-disque s'arrête automatiquement si la fonction d'arrêt automatique est activée. Si la fonction d'arrêt automatique est désactivée, le tourne-disque continue de tourner.

AUX-IN Play Mode

1. Appuyez sur le bouton de mode pour allumer le témoin situé à côté de AUX IN (entrée auxiliaire).
2. Branchez une source audio extérieure (téléphone, iPad, lecteur MP3) à la prise AUX-IN située à l'arrière du tourne-disque.
3. Pour brancher l'appareil au tourne-disque, vous avez besoin d'un câble audio jack de 3,5 mm.
4. Contrôlez vos pistes musicales à l'aide de la source audio extérieure

Mode de lecture par USB

1. A l'aide du bouton de mode, choisissez le mode de lecture USB. Le témoin rouge associé s'allume.
2. Branchez la clé USB dans le port USB.
3. Appuyez sur le bouton de lecture pour lancer la lecture de la clé USB.
4. Vous pouvez écouter vos fichiers MP3 ou un disque enregistré.

Mode d'enregistrement d'un disque

1. Appuyez sur le bouton de mode pour allumer le témoin situé à côté de Turntable (Tourne-disque).
2. Branchez une clé USB vide dans le port.
3. Placez le disque à enregistrer sur le tourne-disque et lancez la lecture.
4. Appuyez sur le bouton Record du panneau de commande. Le témoin rouge associé commence à clignoter. Appuyez une fois sur le bouton Record pour enregistrer toutes les pistes du disque dans un seul fichier. Appuyez deux fois pour diviser les pistes.

Sortie audio RCA

Un câble RCA est fourni avec votre tourne-disque « Valise » GPO. Vous aurez besoin de ce câble pour brancher des enceintes externes

Remplacement de la pointe de lecture

La pointe de lecture du tourne-disque doit être remplacée tous les 3 à 4 mois de lecture continue. Pour commander une pointe de rechange, rendez-vous sur www.gporetro.com.

Remplacement de la pointe de lecture

La pointe de lecture du tourne-disque doit être remplacée tous les 3 à 4 mois de lecture continue. Pour commander une pointe de rechange, rendez-vous sur www.gporetro.com



Dépannage

1. Aucune alimentation de l'appareil ?
Vérifiez que le tourne-disque est branché à une prise électrique.
Assurez-vous d'avoir tourné suffisamment le bouton d'alimentation.
2. Bourdonnement du haut-parleur ?
Assurez-vous que la piste de votre disque n'est pas endommagée et que votre disque n'est pas gondolé.
Il peut être nécessaire de remplacer la pointe de lecture.
3. Comment écouter des fichiers enregistrés ?
Vous pouvez passer en mode USB pour écouter des fichiers enregistrés grâce aux enceintes intégrées.
4. Besoin d'aide supplémentaire ?
Rendez-vous sur notre site Web pour une aide supplémentaire ou contactez-nous au 0845 521 4095.

Entretien du produit

NE laissez PAS un disque sur le tourne-disque après utilisation.
Remplacez le disque dans sa pochette d'origine et rangez-le.
Après utilisation, remplacez le bras de lecture à sa position d'origine et bloquez-le à l'aide du petit dispositif de blocage.
Remplacez le capuchon de protection sur la pointe de lecture.
Fermez la valise pour protéger le tourne-disque de la poussière.
Débranchez le câble électrique ainsi que les autres câbles

Assistance

Besoin d'aide supplémentaire ? Rendez-vous sur le site www.gporetro.com ou appelez le 0845 521 4095. Pour des raisons de sécurité, n'essayez pas d'ouvrir l'appareil. Il ne contient aucune pièce réparable par l'utilisateur. La garantie sera annulée s'il a été ouvert.

SPANISH

Einführung

Vielen Dank für den Kauf dieses Produkts von ProtelX. Bitte lesen Sie diese Anleitungen vor der Benutzung des Produkts aufmerksam durch und bewahren Sie sie für die spätere Bezugnahme sorgfältig auf.

Auspacken

1. Entfernen Sie das Verpackungsmaterial und stellen Sie das Gerät auf eine flache, feste Fläche. Vergewissern Sie sich, dass Sie alle weiteren Artikel aus der Verpackung genommen haben.
2. Öffnen Sie den Deckel des Geräts.
3. Entfernen Sie den schwarzen Kabelbinder vom Tonarm.
4. Entfernen Sie die weiße Schutzkappe von der Nadel.
5. Lösen Sie die Verriegelung des Tonarms.

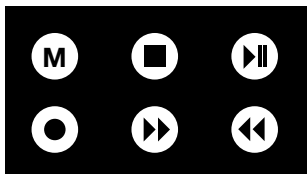
Anordnung der Bedienelemente



- | | | | |
|----------|--------------------------|----------|--|
| A | Eingebauter Lautsprecher | E | Bedienfeld |
| B | Modusanzeige | F | U/min-Schalter,
Auto-Stop- Schalter |
| C | USB-Steckplatz | G | Tonarm |
| D | Power/Lautstärke | H | Plattenteller |

Bedientasten

- Turntable
- USB
- AUX-IN
- Record



Plattenspieler- Modus

Schallplatten durch eingebaute Lautsprecher abspielen

USB-Modus

Auf USB-Disk gespeicherte MP3-Dateien abspielen.

AUX-IN-Modus

Musik durch eingebaute Lautsprecher von Ihrem MP3-, Apple- oder Smart-Gerät abspielen

Aufnahme-Modus

Schallplatte auf USB-Disk aufnehmen

- M** Umschalten zwischen Plattenspieler-, USB- und Aux-Modus
- Musik im USB-Modus STOPPEN.. Schallplattenaufzeichnung im Aufnahme-Modus STOPPEN.
- ⏸** Musik im USB-Modus SPIELEN oder UNTERBRECHEN
- Schallplatten aufnehmen. Weitere Informationen im Abschnitt Aufnahme.
- ⏭** NÄCHSTER Titel im USB-Modus.
- ⏮** VORHERIGER Titel im USB

Eingang und Ausgang



- A** AUX-IN
- B** AUX-OUT
- C** DC-IN

Plattenspieler-Modus

1. Stecken Sie den kleinen DC-Stecker in die DC-IN-Buchse.
2. Stecken Sie den Stecker in eine Steckdose.
3. Legen Sie die Schallplatte auf den Plattenteller.
4. Stellen Sie die korrekte Geschwindigkeit (U/min) für Ihre Schallplatte ein (33/45/78 U/min)
5. Schalten Sie den Plattenspieler an. Die rote Lampe zeigt an, dass der Plattenspieler-Modus eingeschaltet ist.
6. Bewegen Sie den Tonarm zu dem gewünschten Startpunkt auf der Platte. Der Plattenspieler beginnt zu spielen. Wenn Auto-Stop an ist, dreht sich der Plattenteller nicht, bevor der Arm über der Platte schwebt. Wenn Auto-Stop ausgeschaltet ist, dreht sich der Plattenteller ununterbrochen.
7. Stellen Sie die Lautsprecher-Lautstärke nach Wunsch ein.
8. Wenn Auto-Stop an ist, hört der Plattenteller am Ende der Platte automatisch auf, sich zu drehen. Wenn Auto-Stop aus ist, dreht sich der Plattenteller weiter.

AUX-IN Play Mode

1. Drücken Sie die Modus-Taste, bis die rote Lampe neben AUX IN leuchtet.
2. Schließen Sie eine externe Tonquelle (Telefon, iPad, MP3 Player) an die AUX-IN-Buchse an der Rückseite des Plattenspielers an.
3. Zum Anschließen brauchen Sie ein Audiokabel mit 3,5-mm-Stecker.
4. Regeln Sie die Musik von Ihrer externen Tonquelle.

USB-Modus

1. Schalten Sie die Modus-Taste auf USB-Modus. Die rote LED-Anzeige ist AN.
2. Stecken Sie die USB-Disk in den USB-Steckplatz.
3. Drücken Sie die Spieltaste, um die Musik auf der USB-Disk zu spielen.
4. Sie können Ihre eigene MP3-Musik oder aufgezeichnete Schallplattenmusik spielen.

Aufnahme-Modus

1. Drücken Sie die Modus-Taste, bis die rote LED-Anzeige neben „Turntable“ aufleuchtet.
2. stecken Sie einen leeren USB-Stick in den Steckplatz.
3. Legen Sie die Platte auf und beginnen Sie, sie zu spielen.
4. Drücken Sie die Aufnahmetaste (Record) auf dem Bedienfeld. Die rote Lampe neben „Record“ beginnt zu blinken. Drücken Sie die Aufnahmetaste einmal, um die Platte in einer Spur aufzunehmen, und zweimal, um Titel aufzunehmen.

RCA Audio Out

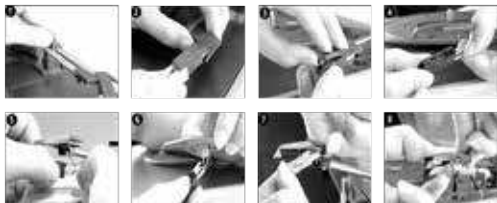
Ihr GPO Aktenkoffer enthält ein RCA-Kabel. Dieses Kabel muss an zusätzliche Lautsprecher angeschlossen werden.

Nadel ersetzen

Die Nadel des Plattenspielers muss alle 3-4 Monate nach kontinuierlichem Spielen ersetzt werden. Sie können eine Ersatznadel bei www.gporetro.com bestellen.

Nadel ersetzen

Die Nadel des Plattenspielers muss alle 3-4 Monate nach kontinuierlichem Spielen ersetzt werden. Sie können eine Ersatznadel bei www.gporetro.com bestellen.



Fehlerbehebung

1. Das Gerät erhält keinen Strom?
Vergewissern Sie sich, dass Ihr Plattenspieler an das Netz angeschlossen ist und dass Sie den Power-Drehknopf weit genug umgedreht haben.
2. Störgeräusche aus dem Lautsprecher?
Vergewissern Sie sich, dass Ihre Schallplatte nicht beschädigt oder verzogen ist. Möglicherweise muss die Nadel ersetzt werden.
3. Wie kann ich aufgezeichnete Dateien abspielen?
Sie können auf USB-Modus umschalten, um aufgezeichnete Dateien durch eingebaute Lautsprecher abzuspielen.
4. Benötigen Sie weitere Hilfe?
Dann besuchen Sie unsere Website oder rufen Sie uns unter 0845 521 4095 an.

Produktpflege

Lassen Sie Schallplatten nach der Benutzung NICHT auf dem Plattenteller. Bewahren Sie Schallplatten immer in ihrer Originalverpackung auf. Bringen Sie den Tonarm in seine Ausgangsposition zurück und befestigen Sie ihn mittels der Verriegelung. Bringen Sie die Nadelschutzkappe nach jeder Verwendung wieder an. Schließen Sie den Deckel des Plattenspielers, um Schäden zu vermeiden. Ziehen Sie das Stromkabel und die anderen Kabel nach der Verwendung wieder heraus.

Produktsupport

Benötigen Sie weitere Hilfe? Dann besuchen Sie www.gporetro.com oder rufen Sie 0845 521 4095 an. Versuchen Sie zu Ihrer eigenen Sicherheit nicht, das Gerät zu öffnen. Es enthält keine wartbaren Teile und die Garantie tritt außer Kraft, wenn das Gerät geöffnet wurde.

DUTCH

Inleiding

Hartelijk dank dat u dit product van ProtelX hebt aangeschaft. Lees de gebruiksaanwijzing goed door voordat u het product gaat gebruiken. Bewaar de gebruiksaanwijzing op een veilige plek voor toekomstig gebruik.

Uitpakken

1. Verwijder het verpakkingsmateriaal en zet de attachékoffer op een vlakke en stevige ondergrond. Zorg ervoor dat u alle losse items uit de verpakking haalt.
2. Open het deksel van de koffer.
3. Verwijder de zwarte tie-wrap van de pick-uparm.
4. Verwijder de witte beschermkap van de naald.
5. Ontgrendel de pick-uparm.

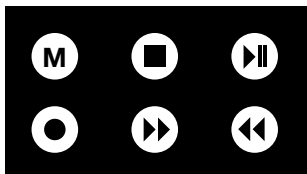
Locatie van de onderdelen



- | | | | |
|----------|------------------------|----------|---------------------------------------|
| A | Ingebouwde luidspreker | E | Regelpaneel |
| B | Modus LED-display | F | toerenschakelaar, AutoStop-schakelaar |
| C | USB-poort Aan- | G | Pick-uparm |
| D | Uit/Volume | H | Draaitafel |

Regelknoppen

- Draaitafel
- USB
- AUX-IN
- Opnemen



Draaitafel-modus

Grammofoonplaat afspelen via ingebouwde speakers

USB-modus

MP3-bestanden afspelen die zijn opgeslagen op een USB-stick.

AUX-IN-modus

Muziek van MP3-speler, Appleproduct of smartphone afspelen via ingebouwde speakers




Opneem-modus

Grammofoonplaat digitaal opnemen op USB-stick

-  Druk op deze knop om te schakelen tussen de modi Draaitafel, USB en AUX
-  Druk op deze knop als u het afspelen van muziek in USB-modus wilt STOPPEN of het opnemen van een grammofoonplaat in de Opneemmodus wilt STOPPEN.
-  AFSPELEN of PAUZEREN van muziek in USB-modus
-  Druk op deze knop als u grammofoonplaten wilt opnemen; meer info onder 'Opnemen'.
-  Druk op deze knop om naar het VOLGENDE nummer in USB-modus te gaan.
-  Druk op deze knop om naar het VORIGE nummer in USB-modus te gaan.

Ingangen en uitgangen



-  AUX-IN
-  AUX-OUT
-  DC-IN

Draaitafel-modus

1. Steek het kleine DC-stekkertje in de DC-IN-poort.
2. Steek de stroomstekker in een stopcontact.
3. Leg de grammofoonplaat op de draaitafel.
4. Stel het juiste toerental (rpm) van uw plaat in (33, 45 of 78 toeren per minuut)
5. Schakel de draaitafel in: u ziet het rode indicatielampje van de Draaitafel-modus branden.
6. Beweeg de pick-uparm naar het gewenste beginpunt op de plaat. De draaitafel begint met het afspelen van de plaat. Als Auto-stop aan staat, gaat de tafel pas draaien wanneer u de arm boven de plaat houdt. Als Auto-stop uit staat, draait de draaitafel onafgebroken.
7. Stel het luidsprekervolume af op het gewenste niveau.
8. Als het einde van de plaat is bereikt, stopt de tafel automatisch met draaien als Auto-stop is geselecteerd. Als Auto-stop uit staat, blijft de tafel draaien.

AUX-IN-afspeelmodus

1. Druk op de knop Modus tot het rode lampje naast AUX IN gaat branden.
2. Sluit een externe audiobron (smartphone, iPad, MP3-speler) aan op de AUX-IN-poort aan de achterzijde van de draaitafel
3. Voor het verbinden van het apparaat met de draaitafel hebt u een audiokabel met een 3.5mm ministecker nodig.
4. Regel de muziek via uw externe audiobron

USB-afspeelmodus

1. Zet de knop Modus op USB-afspeelmodus; het rode LED-lampje gaat branden.
2. Plaats de USB-stick in de USB-poort.
3. Druk op de knop Afspelen om de muziek af te spelen die op de USB-stick staat.
4. U kunt uw eigen MP3-nummers of opgenomen grammofoonplaten afspelen.

Vinyloppname-modus

1. Druk op de knop Modus tot het rode lampje naast Draaitafel gaat branden.
2. Plaats een USB-stick met voldoende capaciteit in de USB-poort.
3. Leg de gewenste plaat op de draaitafel en begin met afspelen.
4. Druk de opnameknop op het regelpaneel in; het rode lampje naast Opnemen gaat knipperen. Druk 1x op de opnameknop om de plaat als één track op te nemen; druk 2x op de opnameknop om de tracks te splitsen.

RCA audio-uitgang

Er is een RCA-kabel meegeleverd bij uw GPO Attaché. Deze kabel hebt u nodig om extra speakers te kunnen aansluiten.

Naald vervangen

De naald van de draaitafel dient u bij veelvuldig gebruik na elke 3 à 4 maanden te vervangen. Reservernaalden kunt u bestellen via www.gporetro.com.

Naald vervangen

De naald van de draaitafel dient u bij veelvuldig gebruik na elke 3 à 4 maanden te vervangen. Reservenaalden kunt u bestellen via www.gporetro.com.



Problemen oplossen

1. Het apparaat krijgt geen stroom.
Controleer of de kabel van de draaitafel goed is aangesloten.
Controleer of u de Power-knop voldoende rechtsom hebt gedraaid.
2. Er komt geruis uit de luidspreker.
Controleer of de grammofoonplaat niet beschadigd of krom is.
Wellicht is de naald aan vervanging toe.
3. Hoe kan ik opgenomen bestanden afspelen?
U kunt de USB-modus inschakelen om opgenomen bestanden af te spelen via de ingebouwde speakers.
4. Meer hulp of info nodig?
Bezoek onze website voor meer informatie en ondersteuning of bel ons op telefoonnummer +44 845 5214095.

Productverzorging

Laat grammofoonplaten na gebruik NIET op de draaitafel liggen. Stop de plaat terug in de hoes en berg deze op. Leid de pick-uparm na gebruik terug naar z'n oorspronkelijke plek en zet de pick-uparm vast met de kleine vergrendeling. Plaats na gebruik de beschermkap terug om het naaldelement. Doe het deksel van de koffer dicht om schade door stof te voorkomen. Haal na gebruik de voedingskabel en andere kabels uit het stopcontact.

Productondersteuning

Hebt u nog vragen? Surf naar www.gporetro.com of bel +44 845 5214095. Probeer, met het oog op uw persoonlijke veiligheid, de draaitafel niet open te maken. Het inwendige van de draaitafel bevat geen onderdelen waar de gebruiker onderhoud aan kan plegen. De garantie vervalt indien het apparaat wordt geopend.



www.gporetro.com